

LEGENDA MÍSTNOSTÍ - ČÁST OBJEKTU „A“
DĚTSKÁ SKUPINA + SPOLEČNÉ PROSTORY

M.Č.	ÚČEL MÍSTNOSTI	PLOCHA [m²]	SV.VÝŠKA [m]	PODLAHA	PODHLAD	POZNÁMKA
A1.01	ZÁDVEŘÍ + SATNA	17,95	3,385	KER. DLAŽBA	THERMATEX, +3,000	KER. SOKLÍK
A1.02	VÝDEJ JÍDLA	7,40	3,385	KER. DLAŽBA	THERMATEX, +3,000	KER. SOKLÍK
A1.03	DENNÍ MÍSTNOST I.	21,35	3,385	PVC	THERMATEX, +3,000	PVC SOKLÍK
A1.04	DENNÍ MÍSTNOST II.	26,52	3,385	PVC	THERMATEX, +3,000	PVC SOKLÍK
A1.05	PŘEDSÍN WC	5,18	3,385	KER. DLAŽBA	THERMATEX, +2,700	KER. OBKLAD v. 2100 mm
A1.06	WC - PERSONÁL	1,67	3,385	KER. DLAŽBA	THERMATEX, +2,700	KER. OBKLAD v. 2100 mm
A1.07	WC + SPRCHA - DĚTI	5,00	3,385	KER. DLAŽBA	THERMATEX, +2,700	KER. OBKLAD v. 2100 mm
A1.08	ÚKLIDOVÁ MÍSTNOST	4,18	3,385	KER. DLAŽBA	THERMATEX, +2,700	KER. OBKLAD v. 2100 mm
A1.09	CHODBA + SCHODIŠTĚ	26,50	3,385	KER. DLAŽBA	-	KER. SOKLÍK
A1.10	ÚKLIDOVÁ MÍSTNOST	6,90	3,385	KER. DLAŽBA	-	KER. SOKLÍK
A1.11	TECHNICKÁ M. / KOLÁRNA	12,26	3,385	KER. DLAŽBA	-	KER. OBKLAD v. 2100 mm
A1.12	VÝTAHOVÁ ŠACHTA	3,61	-	KER. DLAŽBA	-	KER. SOKLÍK
A1.13	-	-	-	-	-	-
A1.14	-	-	-	-	-	-

LEGENDA MÍSTNOSTÍ - ČÁST OBJEKTU „C“
KLUBOVNA

Č.M.	NÁZEV MÍSTNOSTI	PLOCHA [m²]	POVRCH PODLAHY	POZNÁMKA
C1.01	VSTUPNÍ ZÁDVEŘÍ	5,27	KERAMICKÁ DLAŽBA	KER. SOKLÍK
C1.02	WC - KLUBOVNA	6,10	KERAMICKÁ DLAŽBA	KER. OBKLAD, V=1500,2000 mm
C1.03	KLUBOVNA	36,94	PVC	PVC SOKLOVÁ LIŠTA

LEGENDA MÍSTNOSTÍ - ČÁST OBJEKTU „B“
MATEŘSKÉ CENTRUM

Č.M.	NÁZEV MÍSTNOSTI	PLOCHA [m²]	POVRCH PODLAHY	POZNÁMKA
B1.01	KRYTÝ VSTUP		KERAMICKÁ DLAŽBA	KER. SOKLÍK
B1.02	VSTUPNÍ HALA	12,62	KERAMICKÁ DLAŽBA	KER. SOKLÍK
B1.03	KNIHOVNA	21,49	ZÁTĚŽOVÝ KOBRECEK	SOKL. LIŠTA
B1.04	BEZBARIEROVÉ WC	3,10	KERAMICKÁ DLAŽBA	KER. OBKLAD, V=1500 mm
B1.05	WC - MUŽI	9,75	KERAMICKÁ DLAŽBA	KER. OBKLAD, V=1500 mm
B1.06	WC - ŽENY	11,34	KERAMICKÁ DLAŽBA	KER. OBKLAD, V=1500 mm
B1.07	WC - DĚTI	6,12	KERAMICKÁ DLAŽBA	KER. OBKLAD, V=2000 mm
B1.08a	ÚKLID + SKLAD	1,33	KERAMICKÁ DLAŽBA	KER. OBKLAD, V=2000 mm
B1.08b	CHODBA	8,72	KERAMICKÁ DLAŽBA	KER. SOKLÍK
B1.09	TERASA	78,73	KERAMICKÁ DLAŽBA	KER. SOKLÍK
B1.10	VSTUPNÍ ZÁDVEŘÍ	2,79	KERAMICKÁ DLAŽBA	KER. SOKLÍK
B1.11	CHODBA	4,33	KERAMICKÁ DLAŽBA	KER. SOKLÍK
B1.12	ŠATNA	9,01	PVC	PVC SOKLOVÁ LIŠTA
B1.13	SÁL	116,56	PVC	PVC SOKLOVÁ LIŠTA
B1.14	BALKON	4,50	KERAMICKÁ DLAŽBA	KER. SOKLÍK
B1.15	KUCHYŇ	32,69	KERAMICKÁ DLAŽBA	KER. SOKLÍK
B1.16	WC PERSONÁL	3,03	KERAMICKÁ DLAŽBA	KER. OBKLAD, V=1500 mm
B1.17	CHODBA	4,83	KERAMICKÁ DLAŽBA	KER. SOKLÍK
B1.18	ŠATNA PERSONÁL	5,45	KERAMICKÁ DLAŽBA	KER. SOKLÍK
B1.19	ELEKTRO ROZVADĚČ	2,96	KERAMICKÁ DLAŽBA	KER. SOKLÍK

LEGENDA MATERIÁLŮ

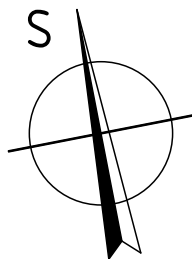
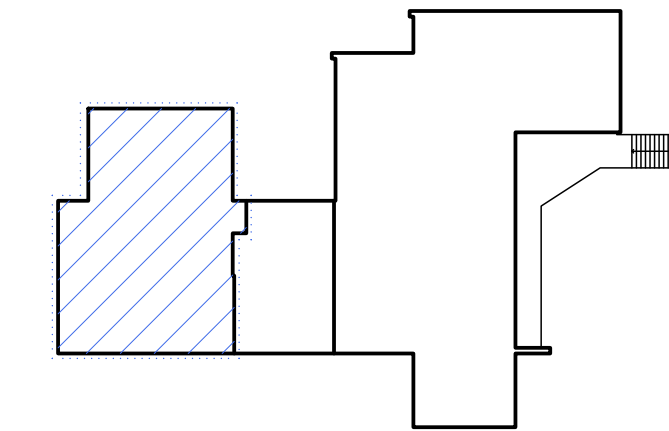
- STÁVAJÍCÍ ZDIVO - CPP NA MVC
- BOURANÉ KONSTRUKCE
- DOZDÍVKY PLYNOSILIKÁT
- MALTA PRO CELOPLOŠNOU TENKOU SPÁRU
- PLYNOSILIKÁTOVÉ ZDIVO 125 (PŘÍČKA 125mm)
- MALTA PRO CELOPLOŠNOU TENKOU SPÁRU
- PLYNOSILIKÁTOVÉ ZDIVO 100 (PŘÍČKA 100mm)
- MALTA PRO CELOPLOŠNOU TENKOU SPÁRU
- PLYNOSILIKÁTOVÉ ZDIVO 250 (MEZIBYT. STĚNA 250mm)
- MALTA PRO CELOPLOŠNOU TENKOU SPÁRU

LEGENDA MATERIÁLŮ

- VYMEZENÍ STAVENIŠTĚ

SCHÉMA OBJEKTU

M 1:500



GSM: +420 721 980 337, email: sebesta@sb-projekce.cz, www: www.sb-projekce.cz		PARÉ:	
PROJEKT: STAVEBNÍ ÚPRAVY OBJEKTU OZNICE č.p. 91 PARCELA ST. Č. 129, K.Ú. OZNICE		Ing. PETR ŠEBESTA	
INVESTOR: OBEC OZNICE, OZNICE 109, 756 24 OZNICE		ZODP. PROJEKTANT: Ing. PETR ŠEBESTA	
OBJEKT: SO-01 - OBJEKT OBČ. VYBAVENOSTI		VYPRACOVAL: ZUZANA PALÁTOVÁ	
ČÁST DOKUMENTACE: D - DOKUMENTACE OBJEKTŮ		Č. ZAK.: 007/2025	
NÁZEV VÝKRESU: NAVRHOVÁNÝ STAV PŮDORYS 1NP		STUPEŇ: DPS	
		FORMÁT: 844	
		DATUM: 01/2025	
		MÉRITKO: 1:50	
		ČÍSLO VÝKRESU: D-1.13-9	